

売地

合志市 上庄 【全4区画】

建築条件なし♪ TSMCまで車利用約11分！！

物件所在地	合志市上庄101-1				
価格 (税込み)	③ 8,300,000 円	坪単価	129,122 円		
土地面積	公簿 212.51 m ²	私道負担	なし		
	約 64.28 坪		m ²		
交通	レターバス「田端集落センター」バス停 徒歩3分(約193m)				
土地権利	所有権	都市計画	市街化調整区域		
地目	宅地	用途地域	無指定		
建ぺい率	70%	容積率	200%		
接道状況	北側:幅員約5.2m公道、分譲地内新設道路:幅員約6.0m				
法令制限	集落内開発地域				
設備	上水道、、下水道、電気、側溝				
現況	造成工事中	引渡し	令和7年1月以降予定		
小学校	合志小学校 徒歩約6分(約458m)	中学校	合志学校 徒歩約19分(約1492m)		
備考	※有効面積の詳細については、お問い合わせください。				
価格表	区画	金額(税込み)	土地面積	坪数	坪単価
	1	8,900,000円	200.50m ²	60.65坪	146,744円
	2	8,300,000円	218.14m ²	65.98坪	125,796円
	3	8,300,000円	212.51m ²	64.28坪	129,123円
	4	9,100,000円	200.50m ²	60.65坪	150,041円
添付資料	<input checked="" type="checkbox"/> 地図 <input type="checkbox"/> 字図 <input type="checkbox"/> 要約書 <input type="checkbox"/> 測量図 <input checked="" type="checkbox"/> 平面図				
取引態様	専任媒介				
広告期限	令和 年 月末				

国土交通大臣(2)第8915号(公社)全日本不動産協会(公社)不動産保証協会会員



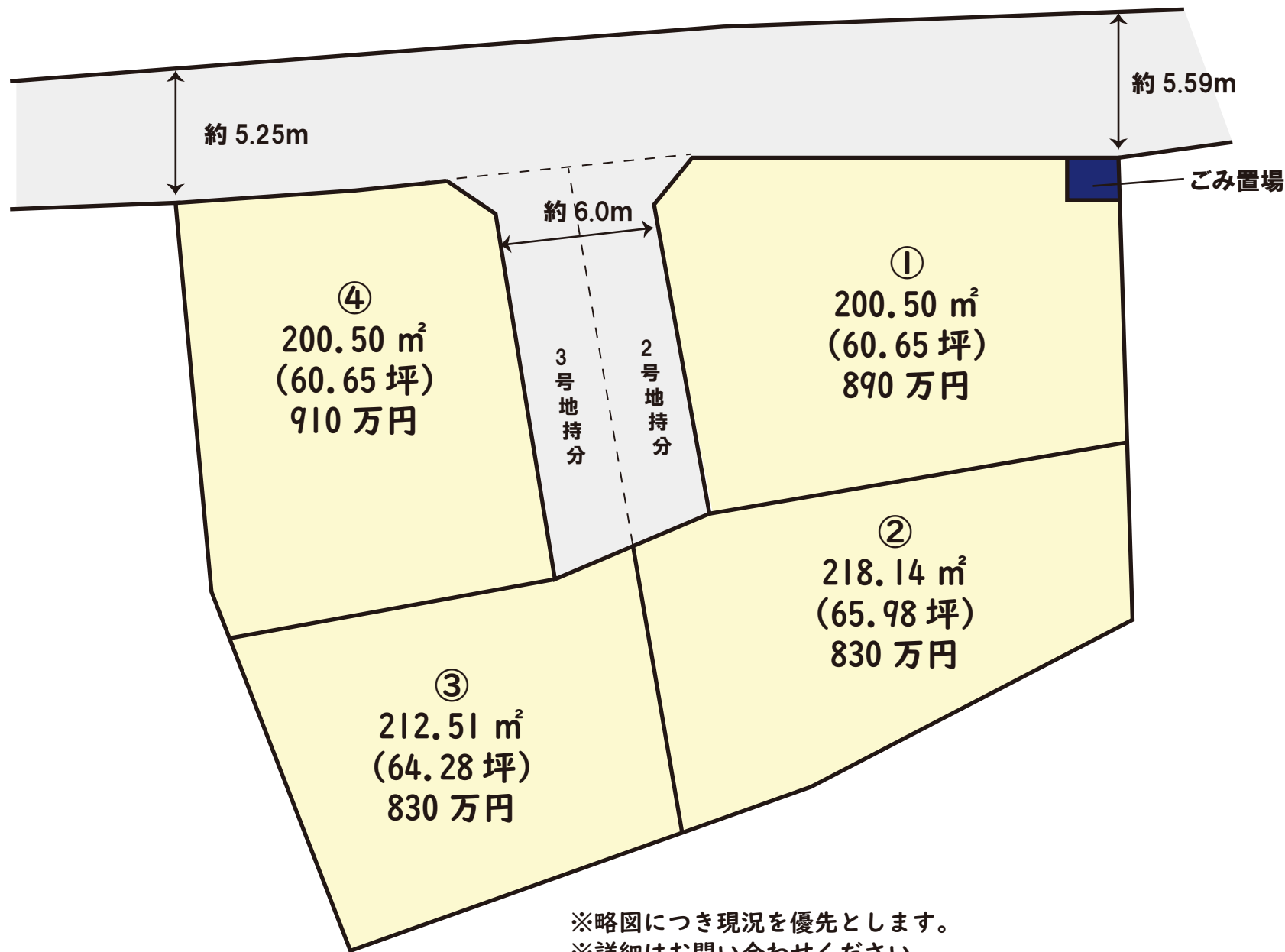
株式会社 中央住建不動産



お問い合わせはこちらへ 096-375-0555

<http://www.chujuken.jp>

合志市上庄 全4区画



※略図につき現況を優先とします。

※詳細はお問い合わせください。

※計画図の為面積の増減が発生する場合がございます。

価格表

合志市上庄

全 4 区画

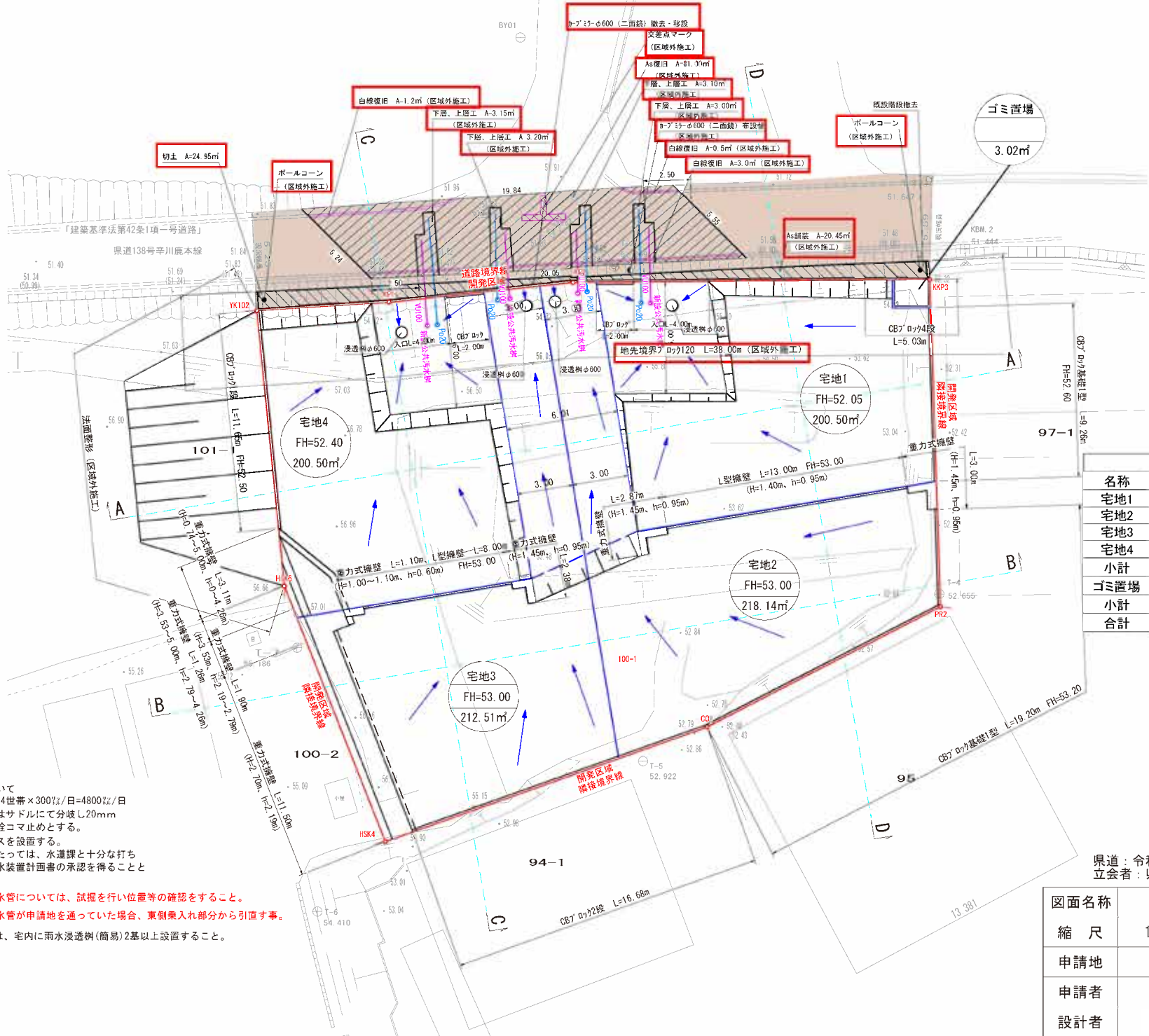
No. 11465

地番 合志市上庄101-1

建築条件なし！！

号地	面積		坪単価	価格	販売状況 (R7.1/30時点)
	(㎡)	(坪)			
①	200.50	60.65	146,741 円	8,900,000 円	
②	218.14	65.99	125,782 円	8,300,000 円	
③	212.51	64.28	129,114 円	8,300,000 円	
④	200.50	60.65	150,038 円	9,100,000 円	

※ 空き号地はお問い合わせください。



名称	面積	割合	備考
宅地1	200.50㎡	24.02%	
宅地2	218.14㎡	26.13%	
宅地3	212.51㎡	25.46%	
宅地4	200.50㎡	24.02%	
小計	831.65㎡	99.64%	
ゴミ置場	3.02㎡	0.36%	合志市管理
小計	3.02㎡	0.36%	
合計	834.67㎡	100.00%	

- 水道施設について
 - 給水量 4人×4世帯×300ℓ/日=4800ℓ/日
 - 各戸取り出しはサドルにて分岐し20mm口径とし、止水栓コマ止めとする。
 - 止水栓ボックスを設置する。
 - 実施設計にあたっては、水道課と十分な打ち合わせを行い給水装置計画書の承認を得ることとする。
- 事前に既設配水管については、試掘を行い位置等の確認をすること。
- 改築棟宅の給水管が申請地を通過していた場合、東側乗り入れ部分から引直す事。
- 雨水に関しては、宅内に雨水浸透枳(簡易)2基以上設置すること。

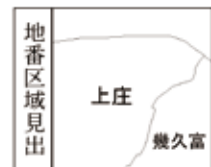
県道：令和5年8月29日立会
 立会者：東北広域本部維持管理課 氏

図面名称	土地利用計画平面図		
縮尺	1:200	図番	
申請地	合志市上庄字宮ノ前100番1		
申請者			
設計者			



-19360.319 (座標値種別：図上測定)

(注) 国土交通省国土地理院が公表した座標補正パラメータ(kumamoto2016_BL.par)による修正がされています。



請求部	所在	合志市上庄字宮ノ前				地番	94番1			
出力尺	1/500	精度区分	甲三	座標系番号又は記号	II	分類	地図に準ずる図面		種類	地籍図
作成年月日	昭和53年2月1日				備付年月日(原図)			補記事項		

地番 100-1、100-3、100-4、
100-5、100-6

土地所在図
地積測量図

土地の所在 合志市上庄字宮ノ前

会員専用

求積表

地番	㉔ 100-1			
NO	Xn	Yn	Yn+1-Yn-1	Xn · (Yn+1-Yn-1)
KKP3	-11414.543	-19280.377	2.061	-23525.373123
SP4	-11416.043	-19280.328	-1.963	22409.692409
DK3	-11416.115	-19282.340	-2.061	23528.613015
DK4	-11414.558	-19282.389	1.963	-22406.777354
			合計	6.154947
			合計面積	3.0774735
			地積	3.07 m ²

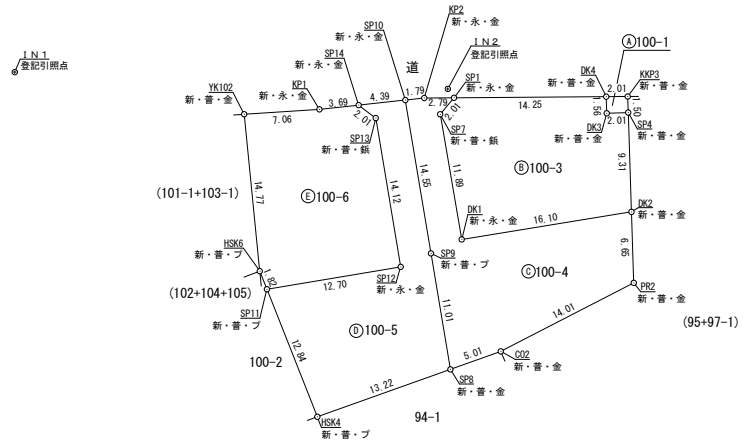
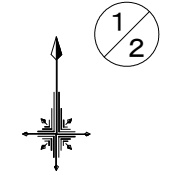
地番	㉔ 100-3			
NO	Xn	Yn	Yn+1-Yn-1	Xn · (Yn+1-Yn-1)
SP1	-11414.665	-19296.638	15.542	-177406.723430
DK4	-11414.558	-19282.389	14.298	-163205.350284
DK3	-11416.115	-19282.340	2.061	-23528.613015
SP4	-11416.043	-19280.328	2.315	-26428.139545
DK2	-11425.345	-19280.025	-15.590	178121.128550
DK1	-11427.924	-19295.918	-17.906	204628.407144
SP7	-11416.204	-19297.931	-0.720	8219.666880
			合計	400.376300
			合計面積	200.1881500
			地積	200.18 m ²

地番	㉔ 100-4			
NO	Xn	Yn	Yn+1-Yn-1	Xn · (Yn+1-Yn-1)
SP10	-11414.878	-19301.200	-0.629	7179.958262
KP2	-11414.686	-19299.425	4.562	-52073.797532
SP1	-11414.665	-19296.638	1.494	-17053.509510
SP7	-11416.204	-19297.931	0.720	-8219.666880
DK1	-11427.924	-19295.918	17.906	-204628.407144
DK2	-11425.345	-19280.025	16.110	-184062.307950
PR2	-11431.992	-19279.808	-12.234	139858.990128
Q02	-11438.409	-19292.259	-17.169	196386.044121
SP8	-11440.091	-19296.977	-6.537	74783.874867
SP9	-11429.232	-19298.796	-4.223	48265.646736
			合計	436.825098
			合計面積	218.4125490
			地積	218.41 m ²

(合志地区基準点) 測量に使用した与点 (世界測地Ⅱ系)

点名	X座標	Y座標	備考
13029	-11465.693	-19499.107	
13028	-11435.233	-19417.391	管理者が再測量又はパラメータ変換が
13078	-11412.547	-19345.896	されているものである。

測量年月日	令和6年11月9日
座標系	世界測地系Ⅱ系



作成者 (令和6年11月15日作成)

申請人

縮尺 1/500

地 番 100-1、100-3、100-4、
100-5、100-6

土地所在図
地積測量図

土地の所在 合志市上庄字宮ノ前

会
員
専
用



地 番 ㊦ 100-5				
NO	Xn	Yn	Yn+1-Yn-1	Xn・(Yn+1-Yn-1)
SP14	-11415.349	-19305.567	2.765	-31563.439985
SP10	-11414.878	-19301.200	6.771	-77290.138938
SP9	-11429.232	-19298.796	4.223	-48265.646736
SP8	-11440.091	-19296.977	-10.638	121699.688058
HSK4	-11444.532	-19309.434	-17.177	196582.726164
SP11	-11432.589	-19314.154	7.802	-89197.059378
SP12	-11430.492	-19301.632	10.189	-116465.282988
SP13	-11416.563	-19303.965	-3.935	44924.175405
合 計				425.021602
合 計 面 積				212.5108010
地 積				212.51 m ²

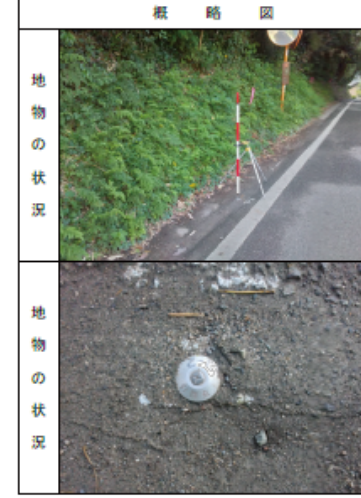
地 番 ㊦ 100-6				
NO	Xn	Yn	Yn+1-Yn-1	Xn・(Yn+1-Yn-1)
YK102	-11416.204	-19316.283	5.585	-63759.499340
KP1	-11415.745	-19309.238	10.716	-122331.123420
SP14	-11415.349	-19305.567	5.273	-60193.135277
SP13	-11416.563	-19303.965	3.935	-44924.175405
SP12	-11430.492	-19301.632	-10.189	116465.282988
SP11	-11432.589	-19314.154	-13.191	150807.281499
HSK6	-11430.897	-19314.823	-2.129	24336.379713
合 計				401.010758
合 計 面 積				200.5053790
地 積				200.50 m ²

総合計面積 834.6943525 m²

恒 久 的 地 物		
符号	IN1	
地物の名称	登記引附点	
成 果	測地系	世界測地系II系
	X座標	-11412.261
	Y座標	-19337.762
備 考	新設永久金属釘	



恒 久 的 地 物		
符号	IN2	
地物の名称	登記引附点	
成 果	測地系	世界測地系II系
	X座標	-11413.832
	Y座標	-19297.216
備 考	新設永久金属釘	



作成者 (令和6年11月15日作成)

申請人

縮尺

計画2

